



# Projet éolien de Marcelys

Lettre d'information n°3 - juin 2021

## Édito

« Chers habitants de la commune de Grury,

La société TOTAL Quadran se renouvelle et change de nom, nous sommes désormais TotalEnergies.

Depuis septembre 2020, nous menons avec l'aide de l'équipe Concertation de Mazars une démarche d'information et d'échanges sur votre commune afin de vous informer des avancées du projet. C'est dans ce cadre qu'une réunion d'information en ligne et un forum d'information

ont lieu en avril et en juin de cette année.

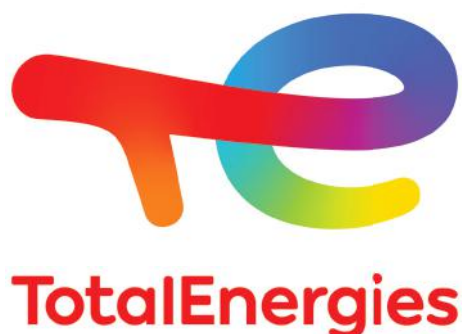
Dans cette lettre d'information vous découvrirez les premiers résultats de l'étude écologique ainsi que les retombées possibles pour la commune de Grury.

Nous vous donnons rendez-vous à la rentrée pour une visite de la zone d'études en présence des bureaux d'études !



A bientôt, »

**Pauline LEMEUNIER**  
Cheffe de projets - TotalEnergies



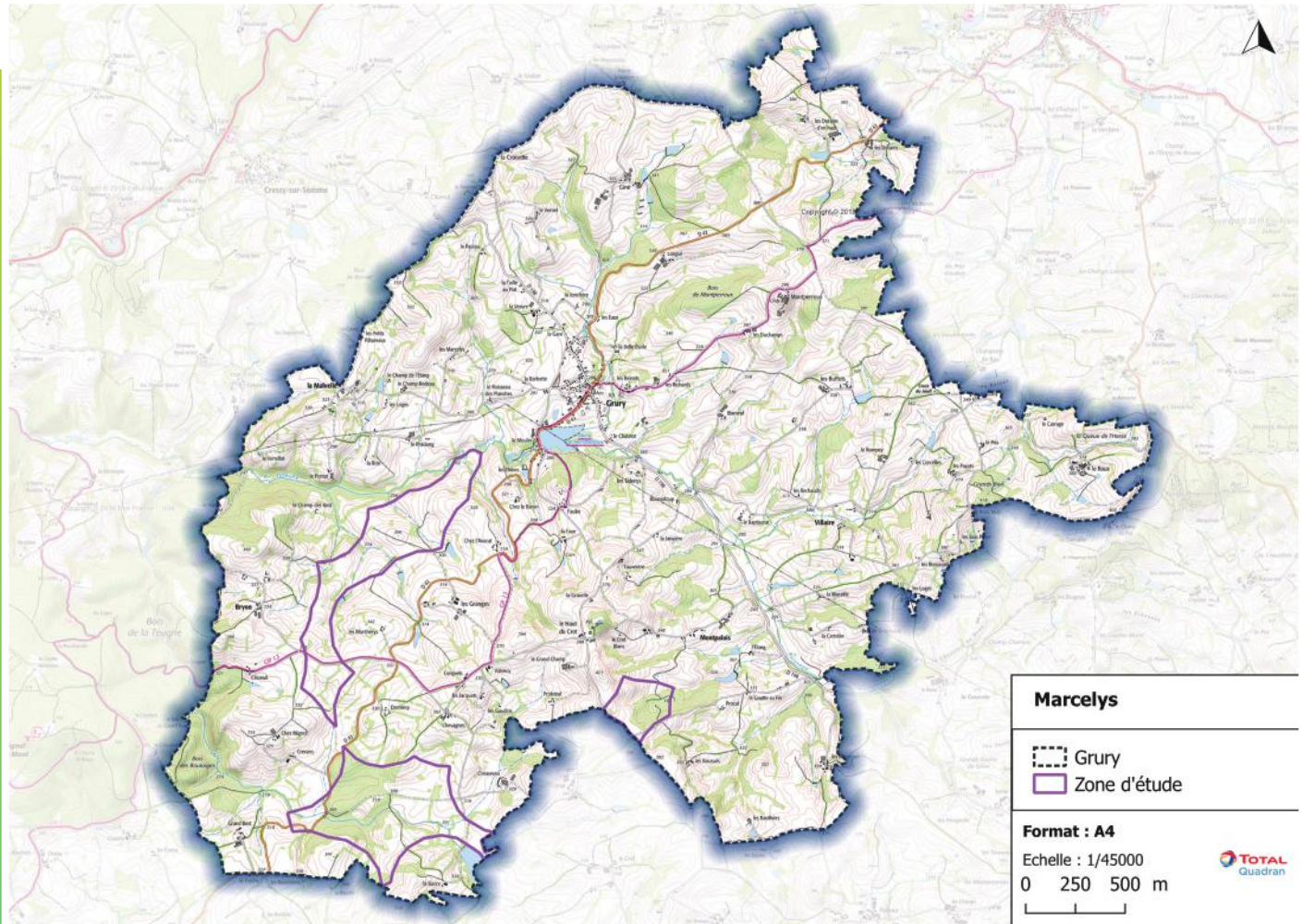
## Zoom sur... Le forum d'information du 15 juin

Afin de vous présenter le projet éolien éolien de Marcelys et de répondre à toutes vos questions, un forum d'information a été organisé le mardi 15 juin à la salle polyvalente de Grury.



**28 habitants**  
y ont participé pour découvrir le projet et ses dernières actualités !

## La zone d'études et les chiffres clés du projet



Carte de la zone d'études du projet éolien de Marcelys



**5 ÉOLIENNES**  
maximum



**200 M DE HAUT**  
en bout de pale



**500 MÈTRES**  
de distance min.  
aux habitations



**25MW**  
de puissance totale, soit  
la consommation annuelle  
d'environ **19 500** foyers.

Une trame d'implantation des éoliennes pourra vous être présentée au début de l'année 2022.

Nous pourrons ensuite déterminer les enjeux et les mesures à prendre pour les éviter, les réduire et les compenser. Une fois cela terminé, le projet sera déposé en Préfecture au premier trimestre 2022. C'est cette dernière qui aura la décision finale sur la construction du parc éolien.



## Les premiers résultats de l'étude écologique

### La flore

(5 journées d'inventaire de terrain)

Quatre espèces à enjeux de patrimonialité



La Cottonnière spatulée



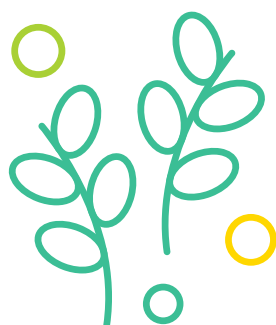
La Renoncule à feuille de Lierre



La Cottonnière naine



Le Trèfle semeur



### L'AVIFAUNE

(44 journées d'inventaire de terrain)

Cortège diversifié avec  
105 espèces observées dont

**88 ESPÈCES OBSERVÉES**  
en période de nidification

**85 ESPÈCES OBSERVÉES**  
en période de migration

**27 ESPÈCES OBSERVÉES**  
en période d'hivernage

**2 espèces patrimoniales à enjeu fort à protéger**



La Cigogne noire



Le Milan royal

Des mesures seront prises pour éviter, réduire et compenser les potentiels impacts sur ces espèces.

Des protocoles spécifiques pour ces deux espèces à enjeu ont été définis par le bureau d'études Auddicé Environnement.

### Les chiroptères

(10 nuits d'inventaire de terrain)

Cortège moyennement diversifié avec  
12 espèces observées par le bureau d'études.  
Les mesures se poursuivent jusqu'en  
novembre 2021.

## Les retombées pour le territoire

### L'éolien pour une commune c'est :



Des indemnités communales pour l'utilisation temporaire de la voirie ;



Des retombées fiscales pour les collectivités territoriales (conformément à la réglementation) ;



Des mesures d'accompagnement.

Pour poser vos questions, retrouver toute l'actualité du projet éolien de Marcelys, rendez-vous sur :

[www.projeteolien-marcelys.fr](http://www.projeteolien-marcelys.fr)

## Zoom sur... Les mesures d'accompagnement

En lien avec l'amélioration du cadre de vie ou la dynamisation de la biodiversité sur le territoire, les mesures d'accompagnement visent à accompagner l'insertion du projet dans le territoire considéré.

Voici quelques exemples :



**Favoriser la transition énergétique du territoire :**  
rénovation des bâtiments communaux, équipement LED, etc.



**Améliorer le cadre de vie :**  
enfouissement des lignes électriques, aménagements urbains, sentiers de randonnées, etc.



**Préserver la biodiversité :**  
plantations mellifères (attirer les insectes pollinisateurs), reforestation, etc.

**À VOUS DE JOUER !**  
QUELLES SONT VOS PROPOSITIONS  
POUR GRURY ?



N'hésitez pas à nous faire parvenir vos propositions à l'adresse mail suivante : [ophelie.jovelin@mazars.fr](mailto:ophelie.jovelin@mazars.fr)

## Contacts



**Pauline LEMEUNIER**  
Cheffe de projets  
TotalEnergies

**mazars**

**Ophélie JOVELIN**  
Équipe concertation de Mazars  
[ophelie.jovelin@mazars.fr](mailto:ophelie.jovelin@mazars.fr)