

# PROJET ÉOLIEN DE MARCELYS

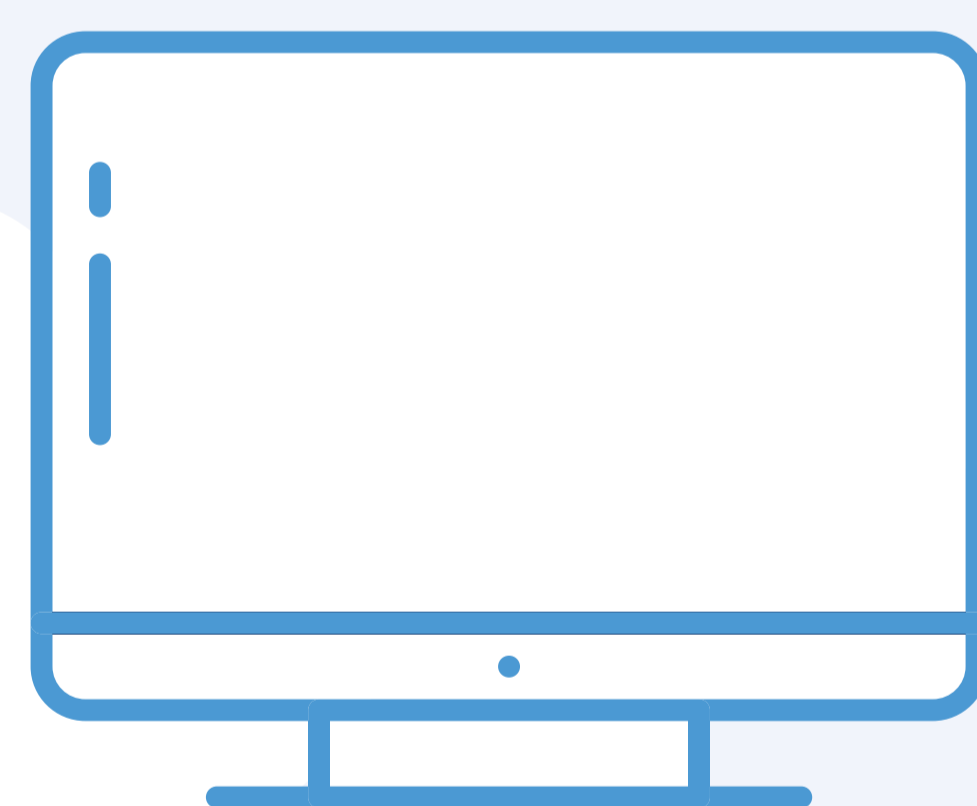
## LA DÉMARCHE D'INFORMATION ET D'ÉCHANGES

### TOTAL Quadran souhaite vous tenir informés des avancées du projet.

TOTAL Quadran a fait le choix d'informer et d'échanger régulièrement avec les habitants de Grury sur les avancées du projet. C'est dans ce cadre que l'équipe concertation du cabinet Mazars a été mandatée pour vous rencontrer, recueillir vos questions, vos remarques et vos propositions autour du projet éolien de Marcelys.

Vous trouverez ci-contre les actions mises en œuvre pour vous tenir informés.

### LA PLATEFORME D'INFORMATION



**RENDEZ-VOUS SUR :**  
**[www.projeteolien-marcelys.fr](http://www.projeteolien-marcelys.fr)**

Des mises à jour y sont régulièrement effectuées.

### LES ACTIONS D'INFORMATION AUTOUR DU PROJET

#### DES LETTRES D'INFORMATION AUTOUR DU PROJET POUR :



vous donner  
régulièrement les  
dernières actualités



vous inviter  
aux moments  
d'échanges

#### DES SESSIONS DE PORTE-À-PORTE



pour recueillir vos questionnements  
et vos attentes sur la démarche et  
le projet

#### 1 PLATEFORME D'INFORMATION POUR :



vous tenir informés  
en temps réel des  
avancées du projet



vous inscrire  
au temps  
d'échanges



obtenir tous les documents liés à  
la démarche

#### DES FORUMS D'ÉCHANGES POUR :



Échanger avec les  
porteurs de projet



Découvrir les dernières  
actualités du projet

POUR EN SAVOIR PLUS :  
[www.projeteolien-marcelys.fr](http://www.projeteolien-marcelys.fr)



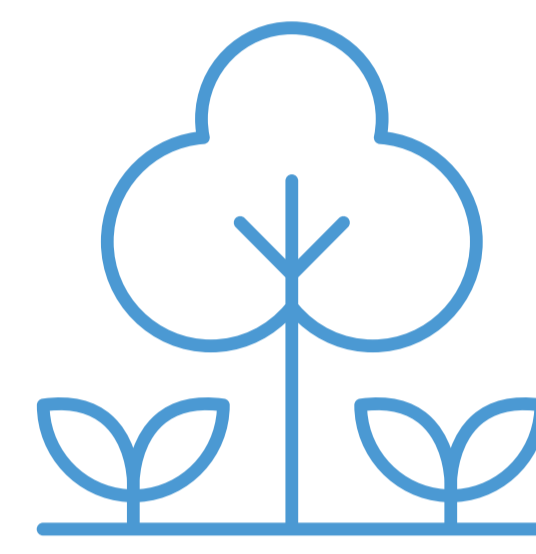


# PROJET ÉOLIEN DE MARCELYS

## LES ETUDES EN COURS SUR LE TERRITOIRE

Depuis fin 2016, TOTAL Quadran étudie l'opportunité de développer un parc éolien sur la commune de Grury. Pour cela, des bureaux d'études indépendants sont mandatés pour réaliser les études de faisabilité (écologique, acoustique, paysagère et des vents). Une trame d'implantation pourra vous être présentée au début de l'année 2022.

### L'ÉTUDE ÉCOLOGIQUE



DATE DE DÉBUT : Mars 2020

DATE DE FIN : Mai 2021

OBJECTIFS : Qualifier les enjeux environnementaux du projet et évaluer les impacts d'un potentiel parc éolien sur la faune et la flore environnantes

#### INFORMATION !



Les mesures ERC (éviter, réduire ou compenser) assurent l'équilibre environnemental du projet et l'absence de perte globale de biodiversité. C'est dans ce cadre qu'un bridage peut être mis en place (arrêt ou diminution de la vitesse pendant un temps donné) pour faciliter notamment le passage des oiseaux.

### L'ÉTUDE PAYSAGÈRE



DATE DE DÉBUT : Janvier 2021

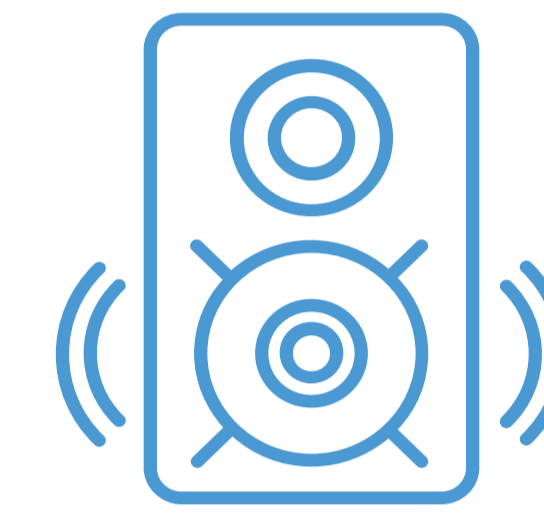
OBJECTIFS : Déterminer l'insertion paysagère ayant le moins d'impact visuel possible

#### INFORMATION !



Une fois l'implantation connue, nous réaliserons des photomontages afin de simuler la vue que les habitants auraient si le parc était installé.

### L'ÉTUDE ACOUSTIQUE



DATE DE DÉBUT : Janvier 2021

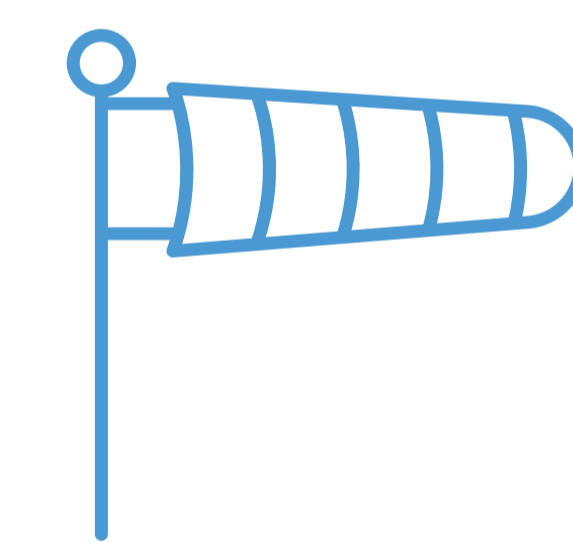
OBJECTIFS : Mesurer le niveau sonore de la zone d'études et modéliser celui-ci après l'implantation du parc éolien.

#### BON À SAVOIR !



La réglementation impose que le nouveau niveau sonore ne dépasse pas l'ancien niveau relevé de 5 décibels le jour et de 3 décibels la nuit.

### L'ÉTUDE DES VENTS



DATE DE DÉBUT : Mars 2021

DATE DE FIN : Mars 2022

OBJECTIFS : Qualifier la puissance et la direction des vents, mais également, grâce aux micros installés sur ces derniers, étudier l'activité des chauves-souris.

#### BON À SAVOIR !



Une éolienne fonctionne avec des vents compris entre 10 et 90 km/h et résiste à des forces de vents très élevées, allant jusqu'à 250km/h. En cas de tempête, la procédure de mise en drapeau se met en place et a pour objectif d'arrêter la rotation du rotor, et de placer l'éolienne de manière à éviter la prise au vent.

POUR EN SAVOIR PLUS :  
[www.projeteolien-marcelys.fr](http://www.projeteolien-marcelys.fr)





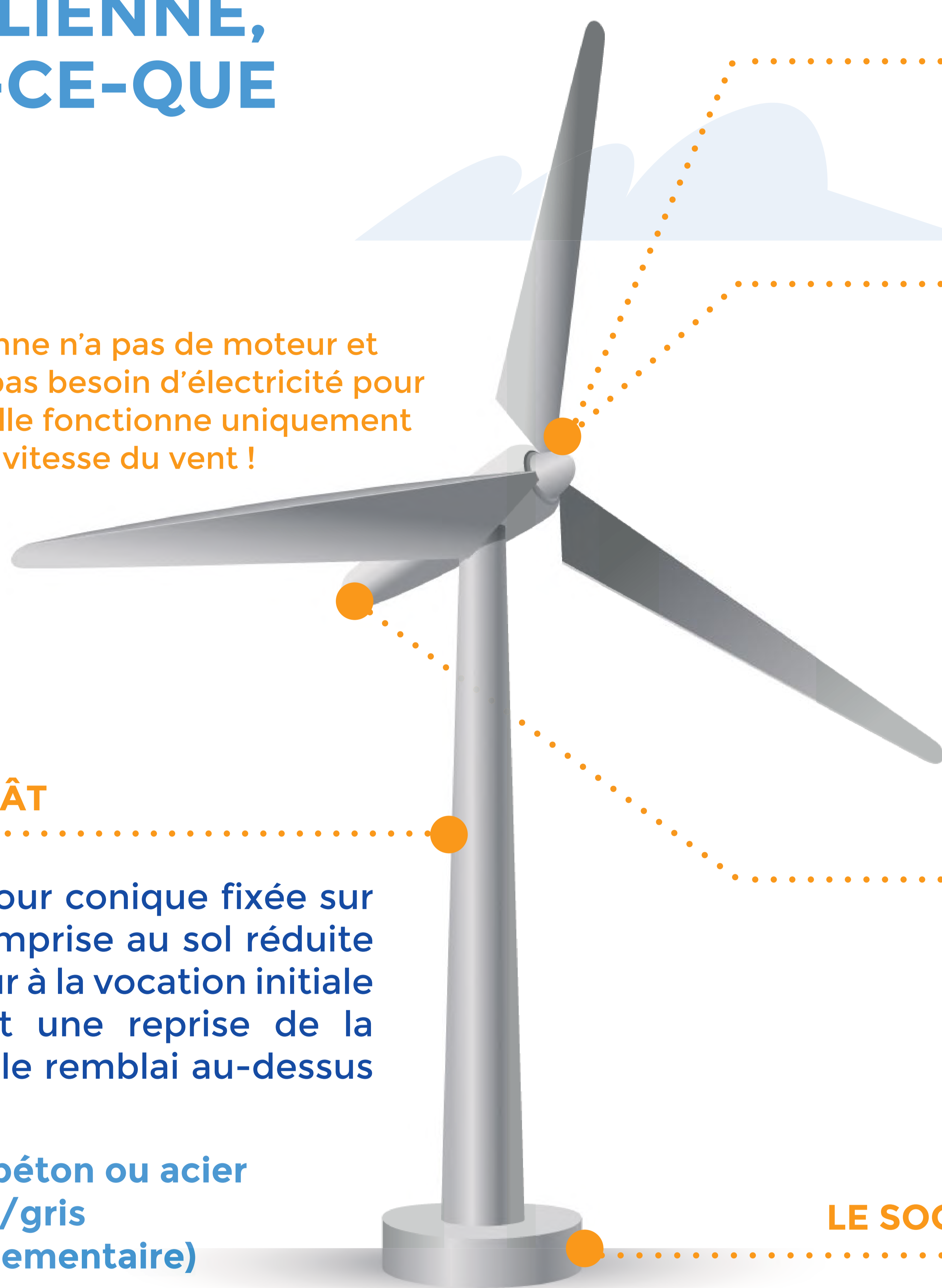
# PROJET ÉOLIEN DE MARCELYS

## L'ÉOLIEN, COMMENT ÇA FONCTIONNE ?

### UNE ÉOLIENNE, QU'EST-CE-QUE C'EST ?



Une éolienne n'a pas de moteur et n'a donc pas besoin d'électricité pour tourner, elle fonctionne uniquement grâce à la vitesse du vent !



#### LE ROTOR

Les éoliennes sont équipées d'un rotor à trois pales dont le rôle est de « capter » l'énergie mécanique du vent et de la transmettre à la génératrice par son mouvement de rotation.

#### LA NACELLE

Elle contient les différentes pièces permettant de convertir l'énergie mécanique en énergie électrique. Un mouvement de rotation permet d'orienter nacelle et rotor face au vent lors des variations de direction de celui-ci. Ce réajustement est réalisé de façon automatique grâce aux informations transmises par les girouettes situées sur la nacelle.

#### LE MÂT

Il s'agit d'une tour conique fixée sur le socle. Son emprise au sol réduite permet le retour à la vocation initiale des terrains et une reprise de la végétation sur le remblai au-dessus du socle.

Composition : béton ou acier  
Couleur : blanc/gris  
(RAL. 7035 réglementaire)

#### LE BALISAGE AÉRIEN

Conformément à l'arrêté du 23 avril 2018, le parc éolien sera équipé d'un balisage de jour et de nuit (couleur blanche et intensité de 10 000 cd le jour ; couleur rouge et intensité de 2 000 cd la nuit).

#### À SAVOIR

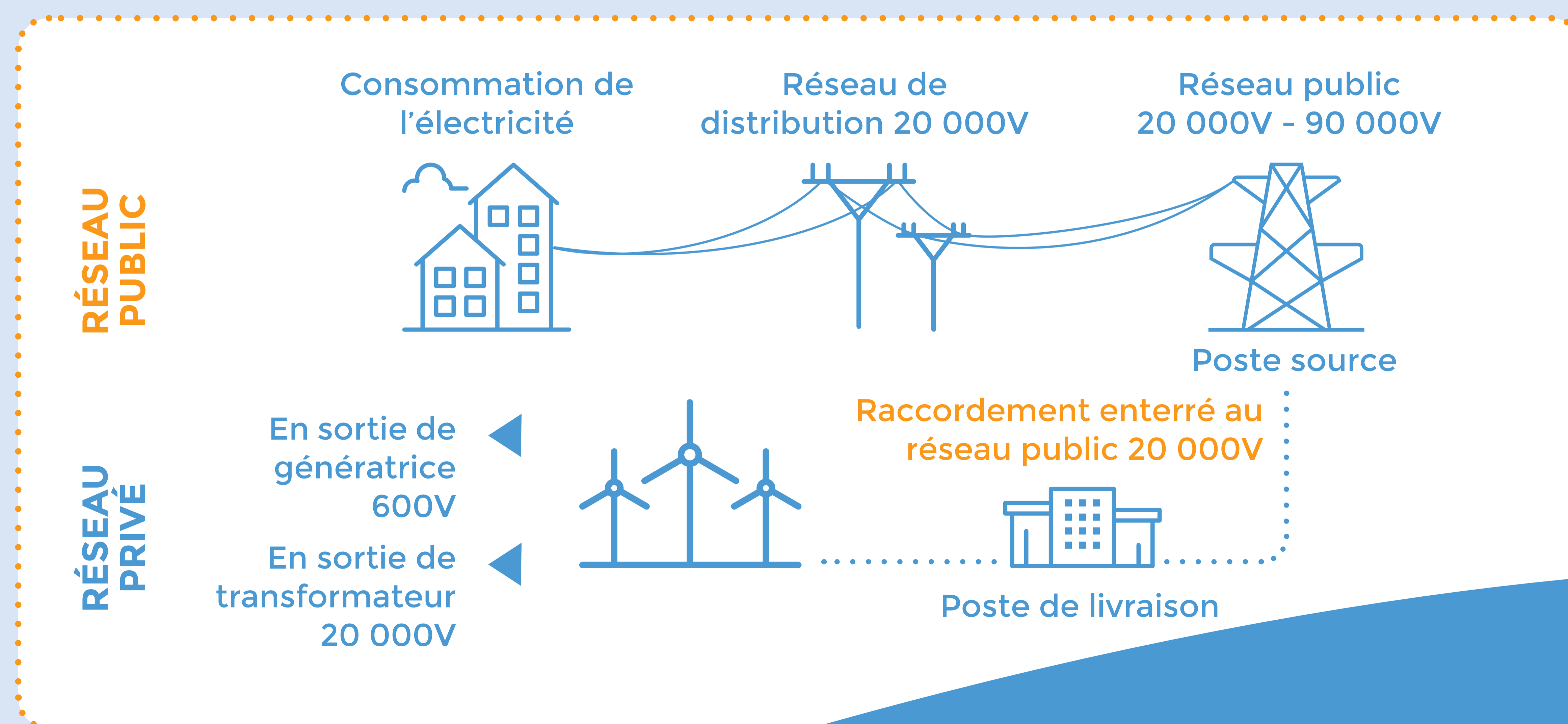
« cd » correspond à l'unité de mesure de l'intensité lumineuse « Candela ». En comparaison, un phare maritime dépasse souvent 1 000 000 cd ! Soit 100 fois l'intensité lumineuse d'une éolienne.

#### LE SOCLE

### COMMENT L'ÉOLIENNE PRODUIT-ELLE DE L'ÉLECTRICITÉ ?

La nacelle abrite un générateur électrique qui transforme l'énergie mécanique du vent en énergie électrique.

L'énergie électrique ainsi produite intègre le réseau public à partir d'un poste de livraison avant d'être redistribuée en temps réel là où la demande est la plus importante. Selon le principe du système solidaire, un équilibre est assuré par RTE et Enedis pour permettre à chacun de pouvoir bénéficier d'électricité à tout moment, même si aucune source d'électricité n'existe à proximité.



POUR EN SAVOIR PLUS :  
[www.projeteolien-marcelys.fr](http://www.projeteolien-marcelys.fr)





# PROJET ÉOLIEN DE MARCELYS

## LES RETOMBÉES POUR LE TERRITOIRE

### L'ÉOLIEN POUR UNE COMMUNE C'EST :



Des indemnités communales pour l'utilisation temporaire de la voirie ;



Des retombées fiscales pour les collectivités territoriales (conformément à la réglementation) ;



Des mesures d'accompagnement.

### ZOOM SUR ... LES MESURES D'ACCOMPAGNEMENT

En lien avec l'amélioration du cadre de vie ou la dynamisation de la biodiversité sur le territoire, les mesures d'accompagnement visent à accompagner l'insertion du projet dans le territoire considéré.

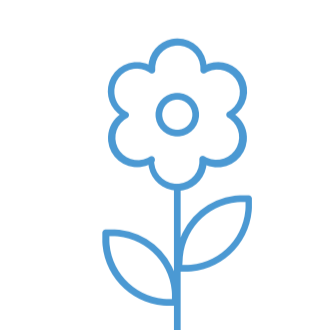
#### VOICI QUELQUES EXEMPLES :



**FAVORISER LA TRANSITION ÉNERGÉTIQUE DU TERRITOIRE :** rénovation des bâtiments communaux, équipement LED, etc.

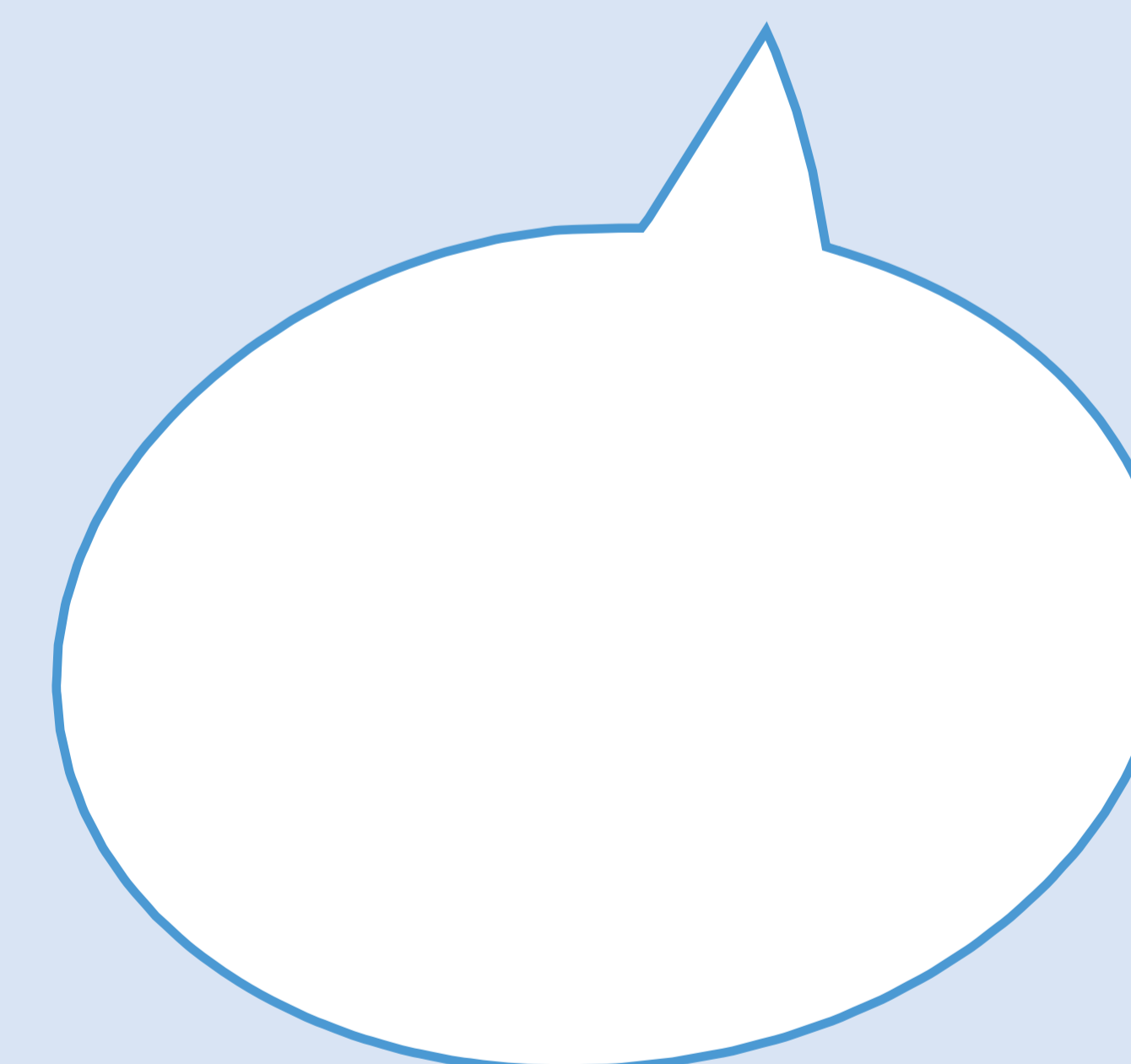
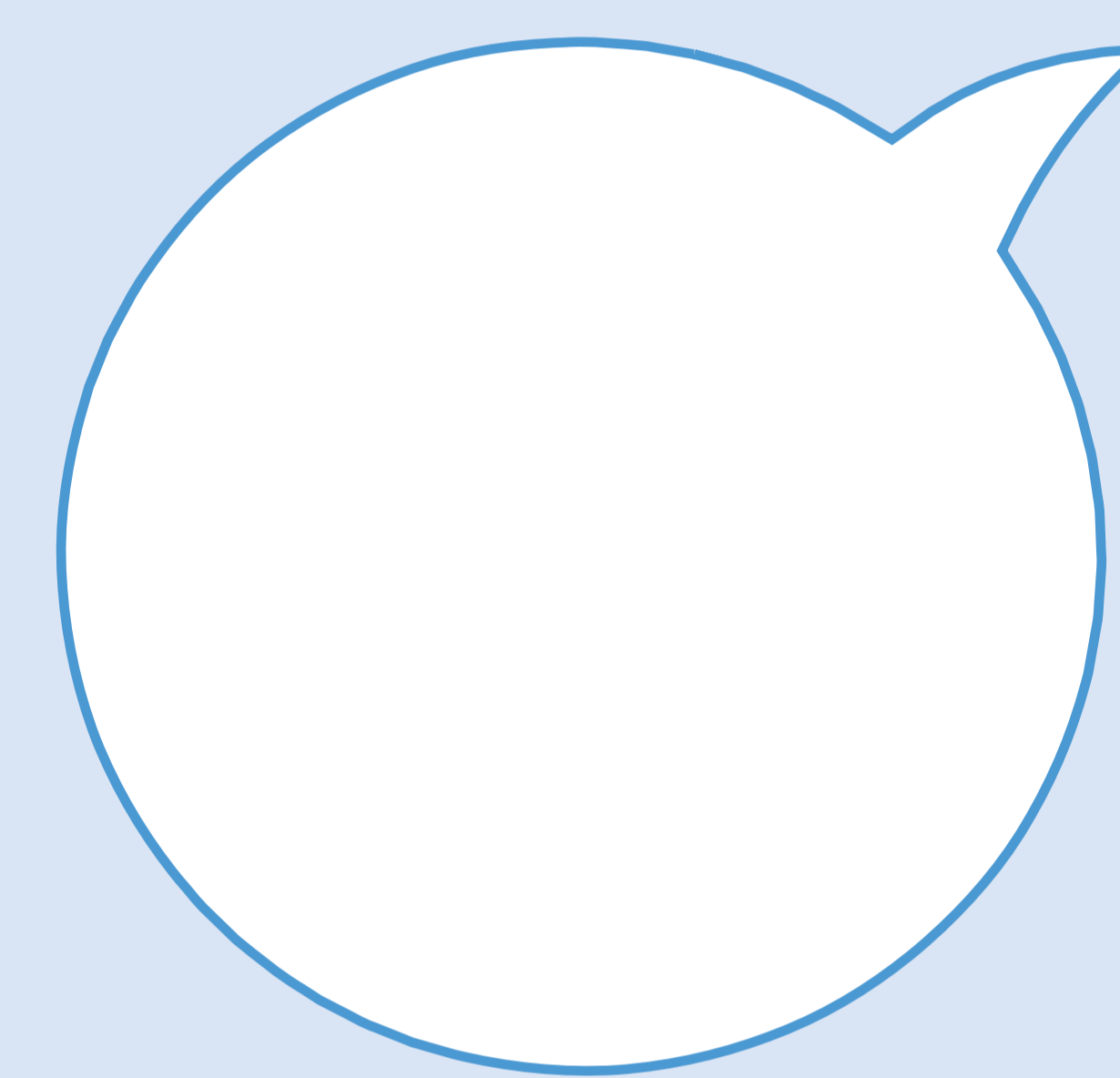


**AMÉLIORER LE CADRE DE VIE :** enfouissement des lignes électriques, aménagements urbains, sentiers de randonnées, etc.



**PRÉSERVER LA BIODIVERSITÉ :** plantations mellifères (attirer les insectes pollinisateurs), reforestation, etc.

### À VOUS DE JOUER ! QUELLES SONT VOS PROPOSITIONS POUR GRURY ?



POUR EN SAVOIR PLUS :  
[www.projeteolien-marcelys.fr](http://www.projeteolien-marcelys.fr)

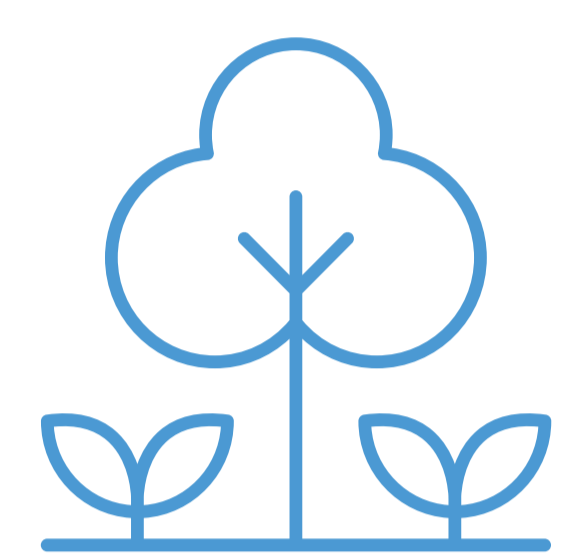




# PROJET ÉOLIEN DE MARCELYS

## LES PREMIERS RÉSULTATS DES ÉTUDES

### L'ÉTUDE ÉCOLOGIQUE



#### LA FLORE

(5 journées d'inventaire de terrain)

Quatre espèces à enjeux de patrimonialité :



**La Cotonnière spatulée**



**La Cotonnière naine**



**La Renoncule à feuille de Lierre**



**Le Trèfle semeur**



#### AVIFAUNE

(44 journées d'inventaire de terrain)

Cortège diversifié avec 105 espèces observées dont :

**88**

ESPÈCES OBSERVÉES :  
en période de nidification

**2 ESPÈCES PATRIMONIALES  
À ENJEU FORT À PROTÉGER**

**85**

ESPÈCES OBSERVÉES :  
en période de migration



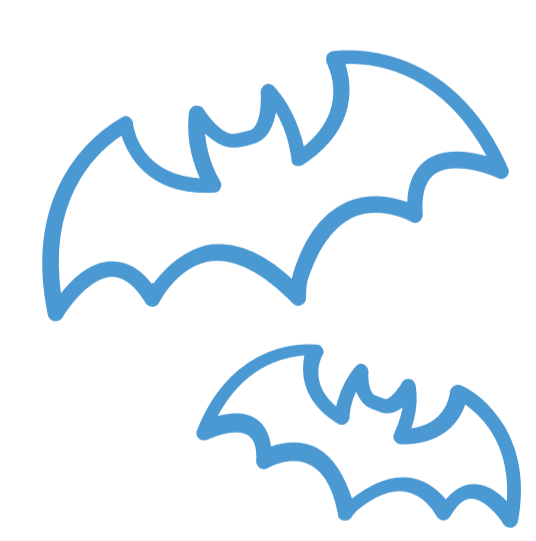
**La Cigogne noire**



**Le Milan royal**

**27**

ESPÈCES OBSERVÉES :  
en période d'hivernage



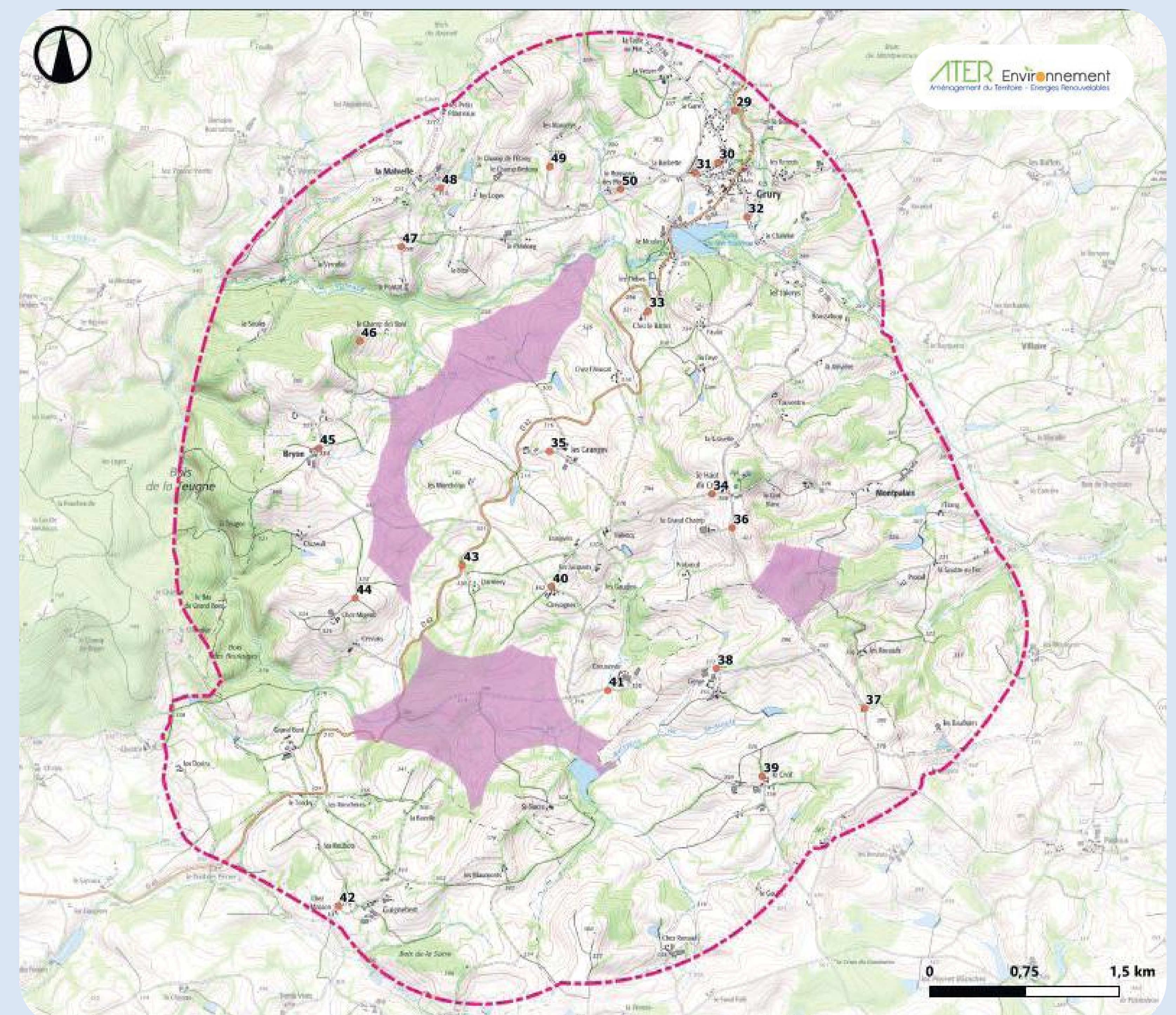
#### CHIROPTÈRES

(10 nuits d'inventaire de terrain)

Cortège moyennement diversifié avec 12 espèces contactées manuellement, l'étude se poursuit jusque novembre 2021.

### L'ÉTUDE PAYSAGÈRE

Une fois l'implantation connue, des photomontages seront réalisés dans les 3 aires d'études : aire éloignée, rapprochée et immédiate. Voici les points de prise de vue qui seront réalisés dans l'aire d'étude immédiate (1,6 km autour de la zone d'études)



Choix des bourgs aire d'étude immédiate

Légende

Zone d'implantation potentielle (ZIP)

Points de vue

Aire d'étude

Aire d'étude éloignée

Aire d'étude rapprochée

Aire d'étude immédiate



POUR EN SAVOIR PLUS :  
[www.projeteolien-marcelys.fr](http://www.projeteolien-marcelys.fr)

 **TOTAL**  
Quadran

mazars